

DETALII

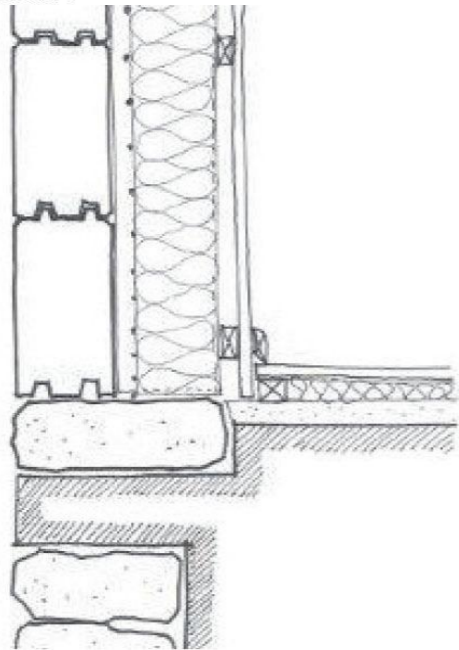


LEGENDĂ

EXTERIOR

- sindrila
- șipci transversale 6x4cm
- șipci longitudinale (în lungul căpriorilor)
- hidroizolație (membrană)
- căpriori (corni) cu lățimea de minim 17cm
- termoizolație (materiale naturale) 15cm montată între căpriori
- șipci 5x5cm montate la fața interioară a căpriorilor, perpendicular pe aceștia
- termoizolație 5cm montată între șipci
- barieră contra vaporilor
- șipci 6x2cm pentru montajul lambriului
- lambriu

INTERIOR



Detaliu perete - secțiune verticală

EXTERIOR

- perete exterior din bârne din lemn, prelucrate după tehnologie modernă cu lambă și uluc;
- montanți verticali 6cm x 17cm;
- strat de aer 2cm;
- termoizolație 15cm, montată la fața interioară a montanților, cu ajutorul unei rețele de sâmbă subțire care să mențină termoizolația distanțată cu 2cm față de bârnele din lemn;
- barieră contra vaporilor;
- șipci pentru montajul lambriului 6cm x 2cm;
- lambriu;

INTERIOR

SCHITE DE ADAPTARE LA TEREN

