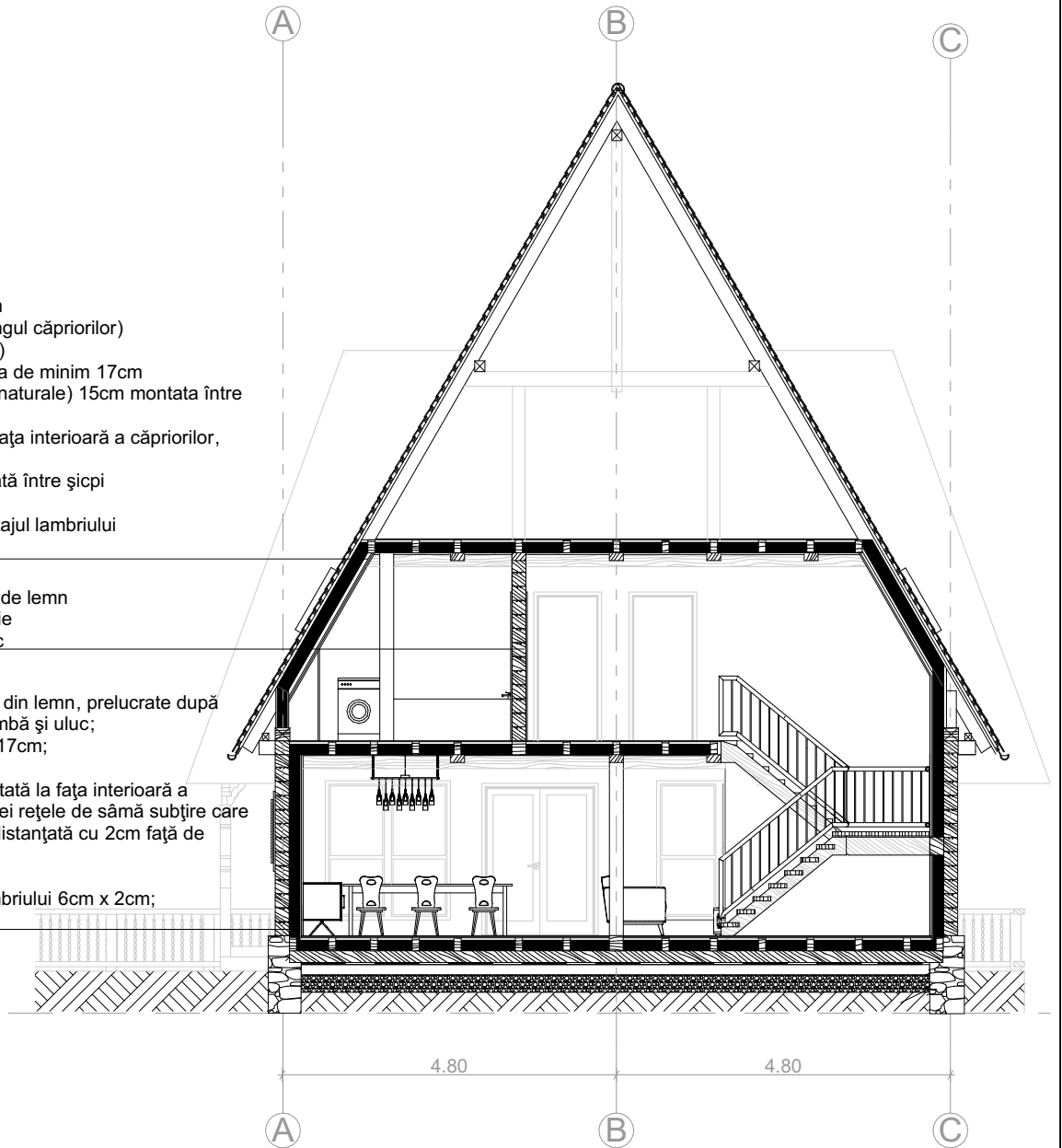



Secțiune A-A' sc. 1:100

- draniță
- șipci transversale 6x4cm
- șipci longitudinale (în lungul căpriorilor)
- hidroizolație (membrană)
- căpriori (corni) cu lățimea de minim 17cm
- termoizolație (materiale naturale) 15cm montată între căpriori
- șipci 5x5cm montate la fața interioară a căpriorilor, perpendicular pe aceștia
- termoizolație 5cm montată între șipci
- barieră contra vaporilor
- șipci 6x2cm pentru montajul lambriului
- lambriu

-perete interior din bârne de lemn prelucrate după tehnologie modernă cu lamba și uluc

- perete exterior din bârne din lemn, prelucrate după tehnologie modernă cu lambă și uluc;
- montanți verticali 6cm x 17cm;
- strat de aer 2cm;
- termoizolație 15cm, montată la fața interioară a montanților, cu ajutorul unei rețele de sâmbă subțire care să mențină termoizolația distanțată cu 2cm față de bârnele din lemn;
- barieră contra vaporilor;
- șipci pentru montajul lambriului 6cm x 2cm;
- lambriu



VERIFICAT				
EXPERT TEH				
 <p>NICOLAE MIRISAN birou individual de arhitectura</p> <p>400376 Cluj Napoca, splaiul Independentei, bl. 2, ap. 15 tel.: 0744-54.78.34, e-mail: info@arhitech.com</p>	JUDETUL MARAMURES Baia Mare, str. Gheorghe Sincai nr. 46		proiect nr. 070 dec. 2017	
	PLAN DE REVITALIZARE A SATULUI MARAMURESAN secțiunea case mari		faza docum prelim	
SEF PROIECT	arh. Nicolae MIRISAN	scara 1: 100	titlu proiect	nr. plansa
PROIECTAT	arh. Karin TAUBER	data dec. 2017	beneficiar	A 02
DESENAT	arh. Karin TAUBER		plansa	