

PLAN DE AMPLASAMENT SI DELIMITARE

Scara 1:2000

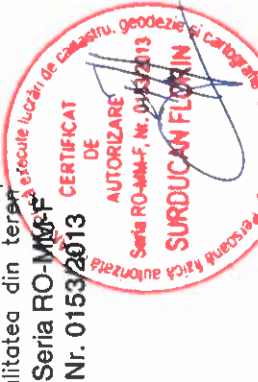
Nr. Cadastral	Suprafata Masurata	Adresa Imobilului
	10106mp	Baia Mare, str. Barajului tronson DJ nr.183
Nr. Carte Funciara:		U.A.T. BAI A MARE

A. Date referitoare la teren		
Nr. Parcela	Suprafata [mp]	Mentiiuni
1	10106	Str. Barajului (tronson) : partea carosabila, trotuar si partial zona verde .
-	-	-
Total	10106	-

B. Date referitoare la constructii		
Cod Constr.	Suprafata construita la sol [mp]	Mentiiuni
-	-	-
-	-	-
Total	-	-

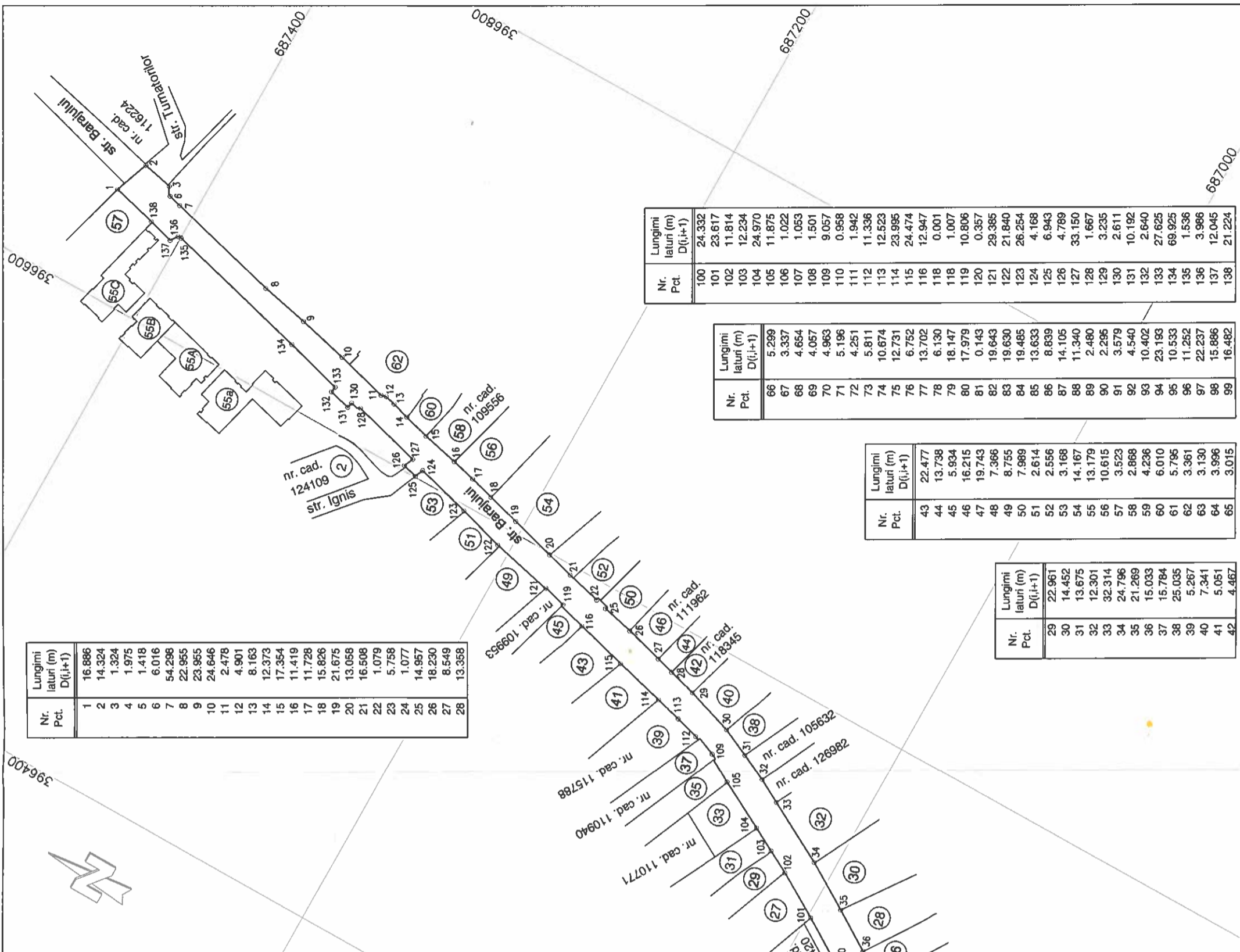
Suprafata totala masurata = 10106 mp
 Suprafata din act = 10106 mp

EXECUTANT : ing. Surducan Florin
 Confirm executarea masuratorilor la teren, corectitudinea intocmirii documentatiei cadastrale si corespondenta acesteia cu realitatea din teren.



INSPECTOR
 Confirm introducerea imobilului în baza de date integrata si atribuirea numarului cadastral .

Stampila BCPI
 DATA : 12.06.2020



Nr. Pct.	Lungimi laturi (m) D(i,i+1)
1	16.886
2	14.324
3	1.324
4	1.975
5	1.418
6	6.016
7	54.298
8	22.955
9	23.955
10	24.646
11	2.478
12	4.901
13	8.163
14	12.373
15	17.354
16	11.419
17	11.728
18	15.826
19	21.675
20	13.058
21	16.508
22	1.079
23	5.758
24	1.077
25	14.957
26	18.230
27	8.549
28	13.358

Nr. Pct.	Lungimi laturi (m) D(i,i+1)
100	24.332
101	23.617
102	11.814
103	12.234
104	24.970
105	11.875
106	1.022
107	1.053
108	1.501
109	9.057
110	0.958
111	1.942
112	11.336
113	12.523
114	23.995
115	24.474
116	12.947
118	0.001
118	1.007
119	10.806
120	0.357
121	29.386
122	21.840
123	26.254
124	4.168
126	4.789
127	33.150
128	1.667
129	3.235
130	2.611
131	10.192
132	2.640
133	27.625
134	69.925
135	1.536
136	3.986
137	12.045
138	21.224

Nr. Pct.	Lungimi laturi (m) D(i,i+1)
66	5.299
67	3.337
68	4.654
69	4.057
70	4.963
71	5.196
72	4.251
73	5.811
74	10.674
75	12.731
76	6.752
77	13.702
78	6.130
79	18.147
80	17.979
81	0.143
82	19.643
83	19.630
84	19.485
85	13.633
86	8.839
87	14.105
88	11.340
89	2.480
90	2.296
91	3.579
92	4.540
93	10.402
94	23.183
95	10.533
96	11.252
97	22.237
98	15.886
99	16.482

Nr. Pct.	Lungimi laturi (m) D(i,i+1)
43	22.477
44	13.738
45	5.934
46	16.215
47	19.743
48	7.366
49	8.755
50	7.989
51	2.614
52	2.556
53	3.168
54	14.167
55	13.179
56	10.615
57	3.523
58	2.868
59	4.236
60	6.010
61	5.795
62	3.361
63	3.130
64	3.996
65	3.015

Nr. Pct.	Lungimi laturi (m) D(i,i+1)
29	22.961
30	14.452
31	13.675
32	12.301
33	32.314
34	24.796
35	21.269
36	15.033
37	15.784
38	25.035
39	5.267
40	7.341
41	5.051
42	4.467