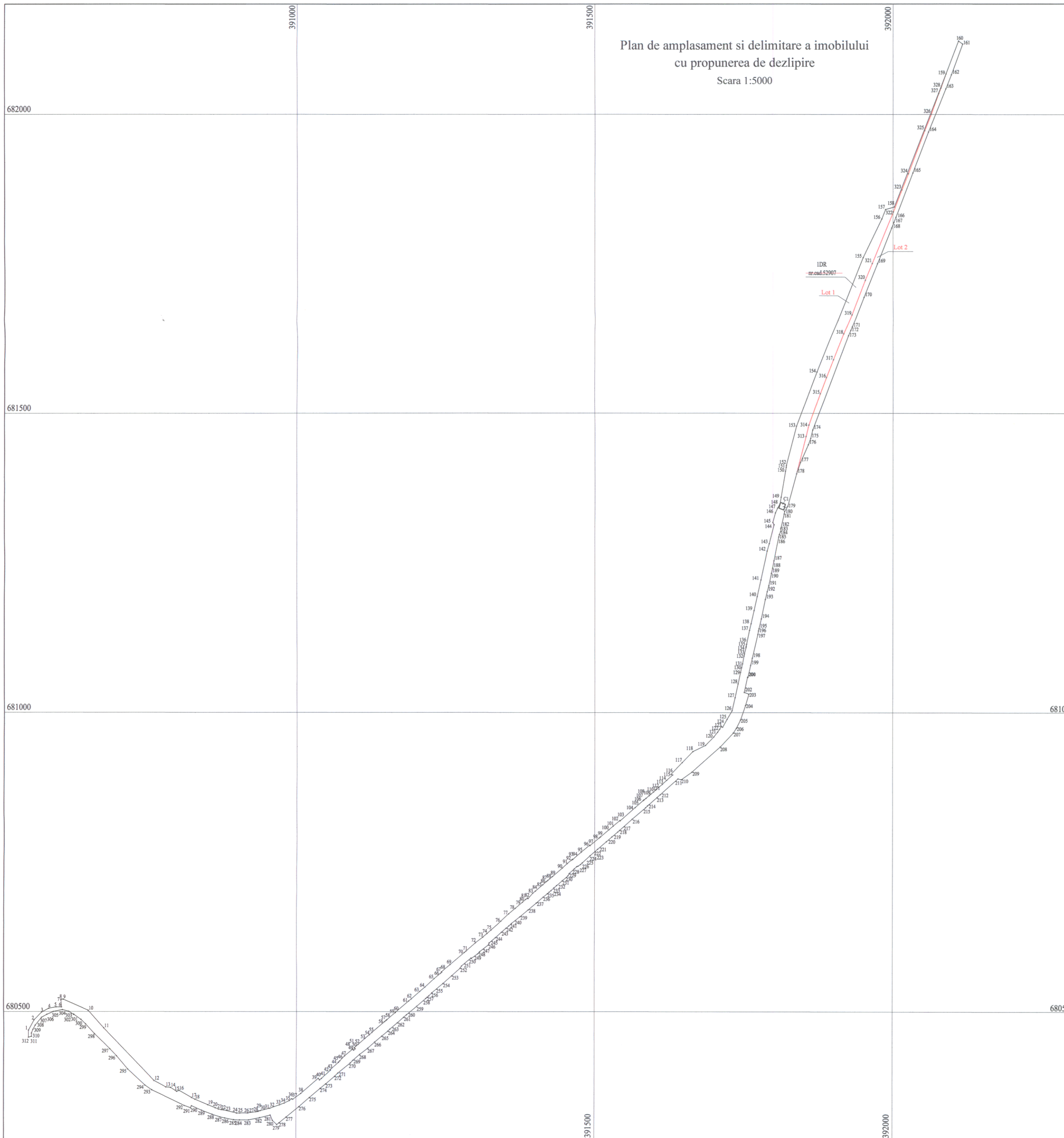


Plan de amplasament si delimitare a imobilului
cu propunerea de dezlipire
Scara 1:5000



d1-2= 19.412m d2-3= 18.227m d3-4= 13.584m d4-5= 12.711m d5-6= 8.977m d6-7= 11.711m d7-8= 1.409m d8-9= 3.454m d9-10= 45.822m d10-11= 39.273m d11-12= 11.956m d12-13= 22.652m d13-14= 7.941m d14-15= 12.313m d15-16= 4.299m d16-17= 24.327m d17-18= 6.515m d18-19= 23.400m d19-20= 13.590m d20-21= 5.778m d21-22= 4.885m d22-23= 3.316m d23-24= 22.645m d24-25= 5.410m d25-26= 13.371m d26-27= 17.548m d27-28= 3.272m d28-29= 0.498m d29-30= 2.140m d30-31= 2.852m d31-32= 16.387m d32-33= 17.656m d33-34= 8.169m d34-35= 9.751m d35-36= 4.266m d36-37= 2.482m d37-38= 16.507m d38-39= 38.279m d39-40= 3.439m d40-41= 3.997m d41-42= 20.535m d42-43= 0.907m d43-44= 18.729m d44-45= 0.205m d45-46= 3.018m d46-47= 1.663m d47-48= 17.237m d48-49= 2.488m d49-50= 3.480m d50-51= 2.257m d51-52= 8.404m d52-53= 14.932m d53-54= 9.901m d54-55= 5.693m d55-56= 28.276m d56-57= 3.000m d57-58= 1.890m d58-59= 18.379m d59-60= 0.343m d60-61= 9.373m d61-62= 5.713m d62-63= 18.868m d63-64= 11.337m d64-65= 20.720m d65-66= 13.740m d66-67= 2.970m d67-68= 0.891m d68-69= 18.972m d69-70= 31.497m d70-71= 3.501m d71-72= 21.076m d72-73= 15.463m d73-74= 8.948m d74-75= 9.229m d75-76= 15.070m d76-77= 18.634m d77-78= 14.716m d78-79= 15.070m d79-80= 7.458m d80-81= 3.598m d81-82= 1.414m d82-83= 12.050m d83-84= 5.549m d84-85= 16.099m d85-86= 8.281m d86-87= 2.917m d87-88= 4.464m d88-89= 5.514m	d89-90= 21.550m d90-91= 11.203m d91-92= 8.900m d92-93= 2.393m d93-94= 0.447m d94-95= 18.761m d95-96= 18.267m d96-97= 0.892m d97-98= 20.069m d98-99= 2.467m d99-100= 18.629m d100-101= 9.429m d101-102= 14.645m d102-103= 0.702m d103-104= 33.374m d104-105= 18.038m d105-106= 1.589m d106-107= 4.096m d107-108= 7.458m d108-109= 2.525m d109-110= 6.049m d110-111= 4.090m d111-112= 2.047m d112-113= 13.474m d113-114= 10.040m d114-115= 13.665m d115-116= 3.112m d116-117= 27.400m d117-118= 25.744m d118-119= 23.620m d119-120= 19.451m d120-121= 10.404m d121-122= 5.870m d122-123= 5.301m d123-124= 2.564m d124-125= 15.074m d125-126= 16.565m d126-127= 22.439m d127-128= 23.539m d128-129= 19.275m d129-130= 7.989m d130-131= 6.954m d131-132= 13.222m d132-133= 3.348m d133-134= 11.126m d134-135= 1.905m d135-136= 3.573m d136-137= 23.740m d137-138= 11.336m d138-139= 22.719m d139-140= 24.000m d140-141= 28.529m d141-142= 49.405m d142-143= 12.865m d143-144= 32.626m d144-145= 4.269m d145-146= 16.095m d146-147= 8.731m d147-148= 8.111m d148-149= 11.291m d149-150= 43.753m d150-151= 7.080m d151-152= 2.945m d152-153= 67.559m d153-154= 96.859m d154-155= 208.831m d155-156= 71.845m d156-157= 16.982m d157-158= 15.417m d158-159= 238.000m d159-160= 58.738m d160-161= 8.571m d161-162= 54.660m d162-163= 25.195m d163-164= 8.571m d164-165= 73.079m d165-166= 79.222m d166-167= 9.210m d167-168= 10.065m d168-169= 64.059m d169-170= 60.762m d170-171= 53.421m d171-172= 6.595m d172-173= 9.832m d173-174= 168.541m d174-175= 14.523m d175-176= 11.472m d176-177= 32.124m	d177-178= 20.087m d178-179= 56.493m d179-180= 9.819m d180-181= 4.202m d181-182= 23.614m d182-183= 1.778m d183-184= 1.787m d184-185= 5.447m d185-186= 3.964m d186-187= 40.849m d187-188= 12.288m d188-189= 9.029m d189-190= 0.105m d190-191= 21.106m d191-192= 10.433m d192-193= 13.341m d193-194= 33.260m d194-195= 16.777m d195-196= 3.830m d196-197= 4.059m d197-198= 40.521m d198-199= 12.387m d199-200= 20.514m d200-201= 0.591m d201-202= 25.941m d202-203= 8.314m d203-204= 19.631m d204-205= 25.864m d205-206= 14.243m d206-207= 9.407m d207-208= 31.923m d208-209= 61.192m d209-210= 21.945m d210-211= 3.826m d211-212= 39.959m d212-213= 7.181m d213-214= 21.722m d214-215= 4.381m d215-216= 29.363m d216-217= 28.307m d217-218= 4.141m d218-219= 12.877m d219-220= 12.278m d220-221= 19.250m d221-222= 16.550m d222-223= 17.738m d223-224= 4.000m d224-225= 4.808m d225-226= 2.311m d226-227= 5.675m d227-228= 11.334m d228-229= 4.400m d229-230= 12.640m d230-231= 12.272m d231-232= 5.899m d232-233= 6.662m d233-234= 4.062m d234-235= 3.749m d235-236= 3.939m d236-237= 15.248m d237-238= 17.868m d238-239= 18.126m d239-240= 17.890m d240-241= 6.099m d241-242= 6.522m d242-243= 10.561m d243-244= 13.645m d244-245= 13.661m d245-246= 1.494m d246-247= 18.081m d247-248= 4.869m d248-249= 11.155m d249-250= 0.955m d250-251= 20.733m d251-252= 4.143m d252-253= 19.056m d253-254= 19.527m d254-255= 24.082m d255-256= 7.088m d256-257= 4.063m d257-258= 1.051m d258-259= 20.012m d259-260= 22.348m d260-261= 6.553m d261-262= 13.973m d262-263= 16.486m d263-264= 4.708m d264-265= 13.418m	d265-266= 15.244m d266-267= 15.546m d267-268= 17.178m d268-269= 14.939m d269-270= 6.173m d270-271= 26.938m d271-272= 7.329m d272-273= 19.986m d273-274= 11.819m d274-275= 23.614m d275-276= 23.080m d276-277= 27.679m d277-278= 15.025m d278-279= 5.074m d279-280= 10.235m d280-281= 9.511m d281-282= 18.567m d282-283= 18.896m d283-284= 15.040m d284-285= 9.644m d285-286= 15.109m d286-287= 8.379m d287-288= 12.548m d288-289= 18.947m d289-290= 18.706m d290-291= 15.681m d291-292= 11.366m d292-293= 60.459m d293-294= 15.243m d294-295= 39.701m d295-296= 29.103m d296-297= 16.271m d297-298= 35.645m d298-299= 22.133m d299-300= 10.768m d300-301= 14.557m d301-302= 0.620m d302-303= 9.481m d303-304= 10.939m d304-305= 15.413m d305-306= 12.175m d306-307= 10.174m d307-308= 16.780m d308-309= 7.936m d309-310= 6.786m d310-311= 5.431m d311-312= 5.292m d312-313= 11.792m d313-314= 19.502m d314-315= 55.826m d315-316= 20.055m d316-317= 32.130m d317-318= 46.570m d318-319= 34.998m d319-320= 62.210m d320-321= 30.242m d321-322= 93.180m d322-323= 39.391m d323-324= 28.873m d324-325= 71.184m d325-326= 29.503m d326-327= 36.518m d327-328= 10.065m d328-329= 24.808m d329-330= 58.738m d330-331= 8.571m d331-332= 54.660m d332-333= 25.195m d333-334= 17.548m d334-335= 73.079m d335-336= 79.222m d336-337= 9.210m d337-338= 10.065m d338-339= 64.059m d339-340= 60.762m d340-341= 53.421m d341-342= 6.595m d342-343= 9.832m d343-344= 168.541m d344-345= 14.523m d345-346= 11.472m d346-347= 32.124m
---	---	--	---

Nr. cadastral	Suprafata masurata	Adresa imobilului
52907	43929 mp	loc. Satu Nou de Jos, DJ182B km3+394 - km6+118

Cartea Funciara nr.	52907	U.A.T.	Groși
---------------------	-------	--------	-------

NOTA: - Schița servește pentru dezlipire.

Tabel de mișcare parcelară pentru dezlipire imobil								
Situatia actuală (înainte de dezlipire)				Situatia viitoare (dupa dezlipire)				
Nr. cad.	Suprafata mp	Categoria de folosinta	Descr. imob. (proprietari)	Parcela	Nr. cadastral	Suprafata mp	Categoria de folosinta	Descrierea imobilului (proprietari)
52907	43929	DR	Județul Maramureș	Lot 1	53657	37876	DR	Județul Maramureș
				Lot 2	53658	6053	DR	Județul Maramureș
TOTAL	43929					43929		

Executant ing. Balint Alexandru
Confirm executarea masuratorilor la teren, corectitudinea întocmirii documentatiei cadastrale si corespondenta acesteia cu realitatea din teren
Semnatura si stampila

Inspector
Confirm introducerea imobilului in baza de date integrata si atribuirea numarului cadastral
Semnatura si parafa
27.7.2018 / 15.05.2018

Data: 07.05.2018

Stampila BCPI